

M2D-AT 드라이버 설정

1. 내컴퓨터 속성으로 들어갑니다. (그림 1-1 참조)

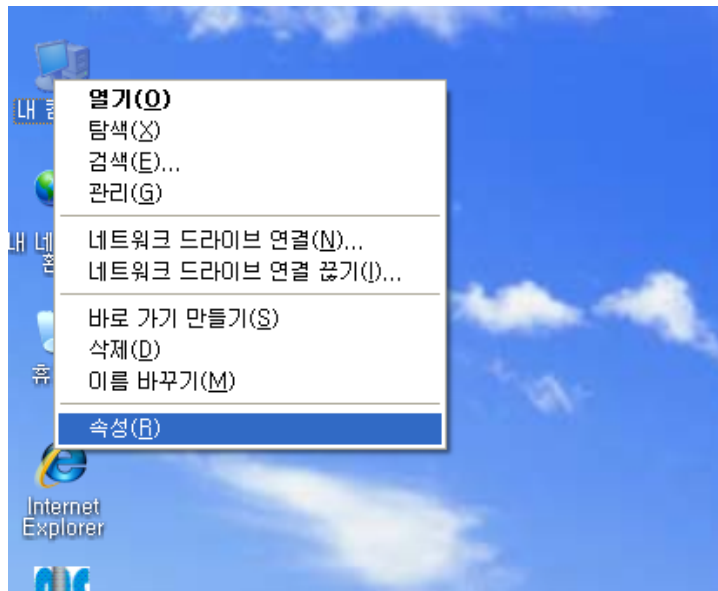


그림 1-1

2. 하드웨어 장치 장치관리자로 들어갑니다.. (그림 1-2 참조)

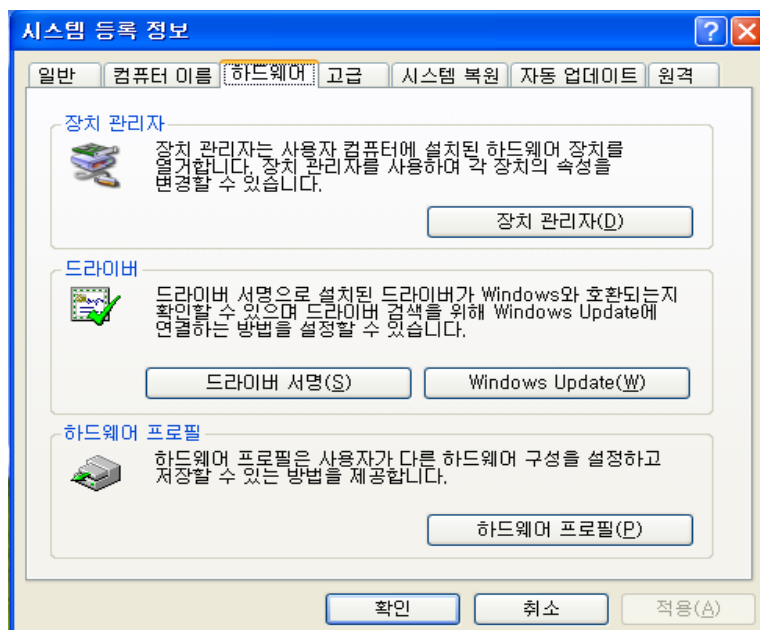


그림 1-2

3. 느낌표나 물음표 표시로 된 멀티미디어 컨트롤러 오른쪽마우스 클릭 후 드라이버 설치 혹은 드라이버 재설치를 누릅니다. (그림 1-3 참조)

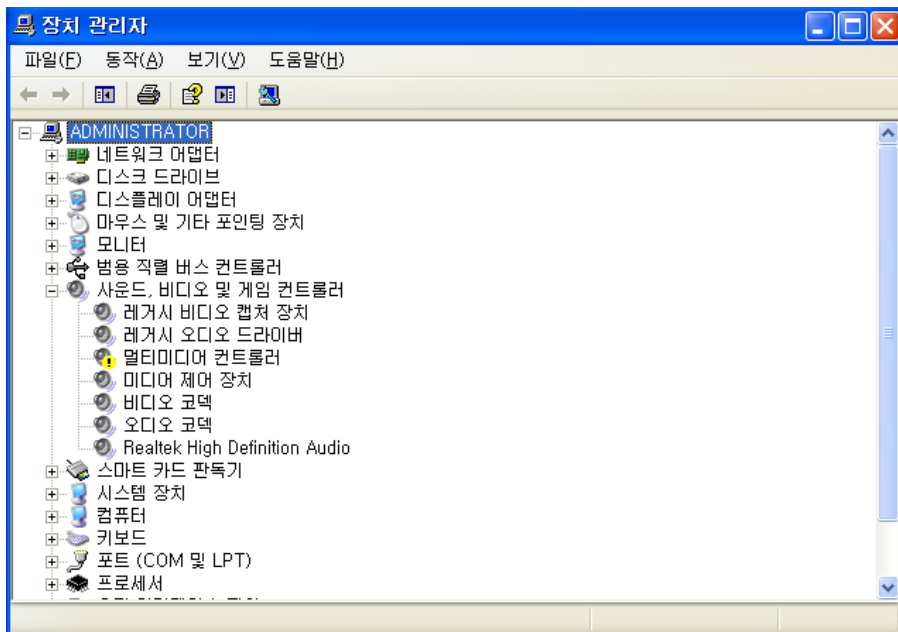
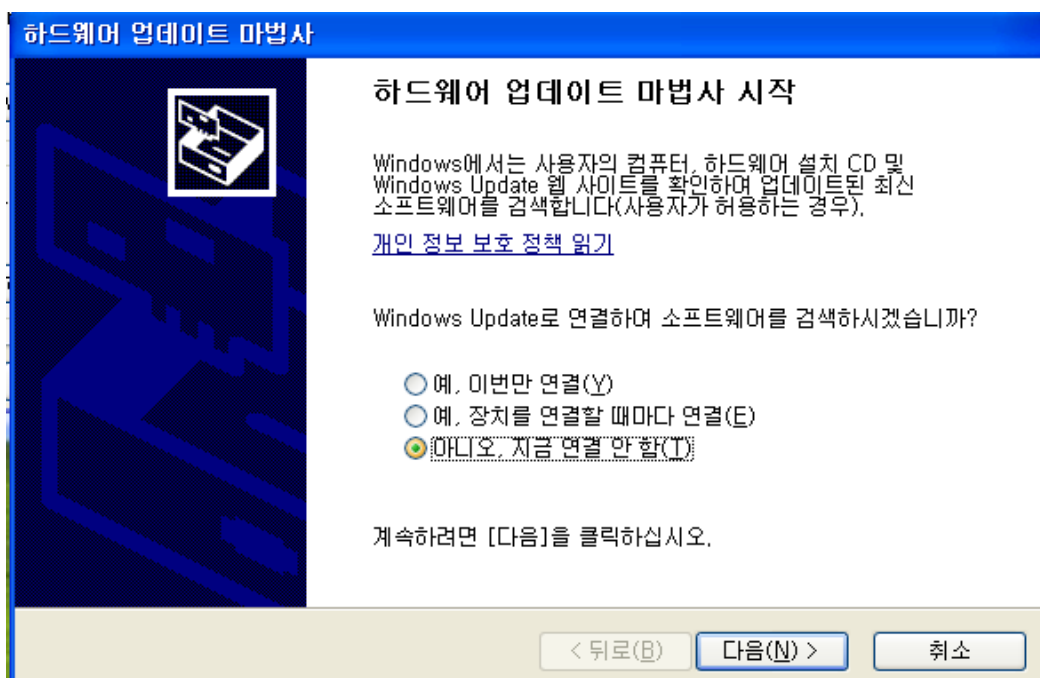


그림 1-3

4. 밑에 그림과 같이 클릭하여 페이지를 이동합니다.
(그림 1-4 참조)



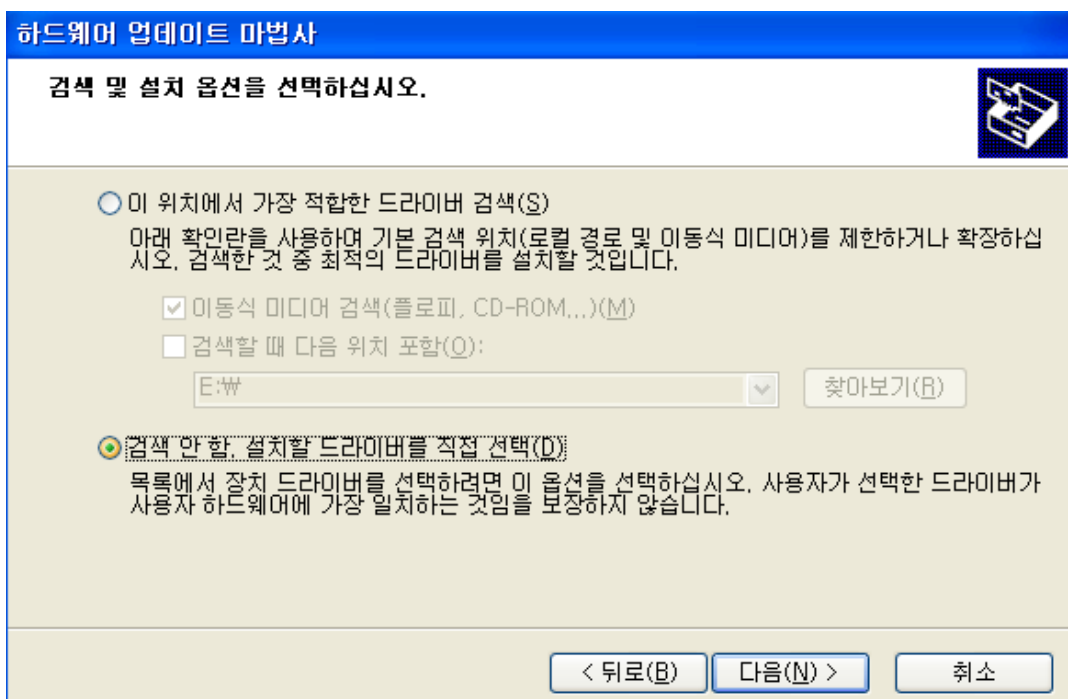
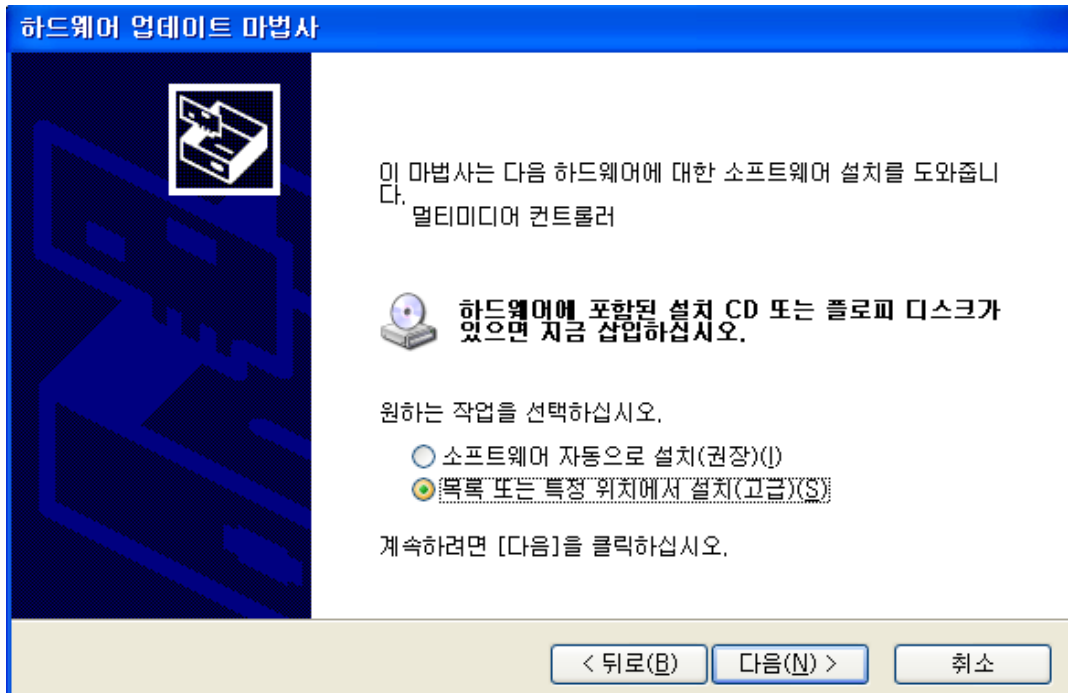


그림 1-4

5. 하드웨어 선택이 나오면 사운드,비디오 및 게임컨트롤러 클릭합니다.
6. 5번을 선택하면 밑에 그림이 나옵니다. 밑에 그림과 같이 이동합니다. (그림 1-5참조)

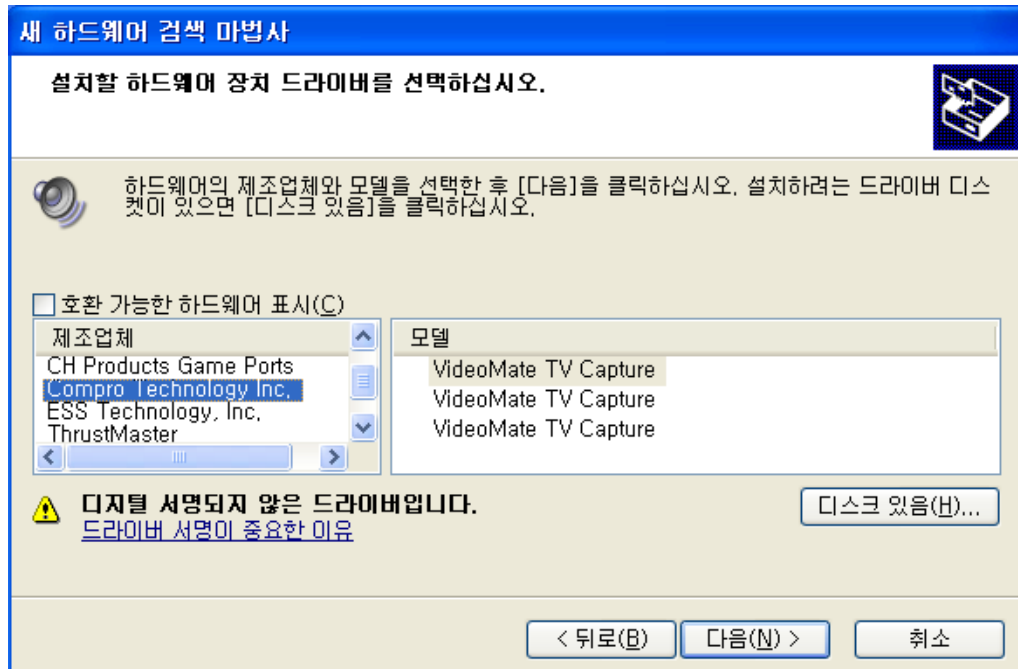
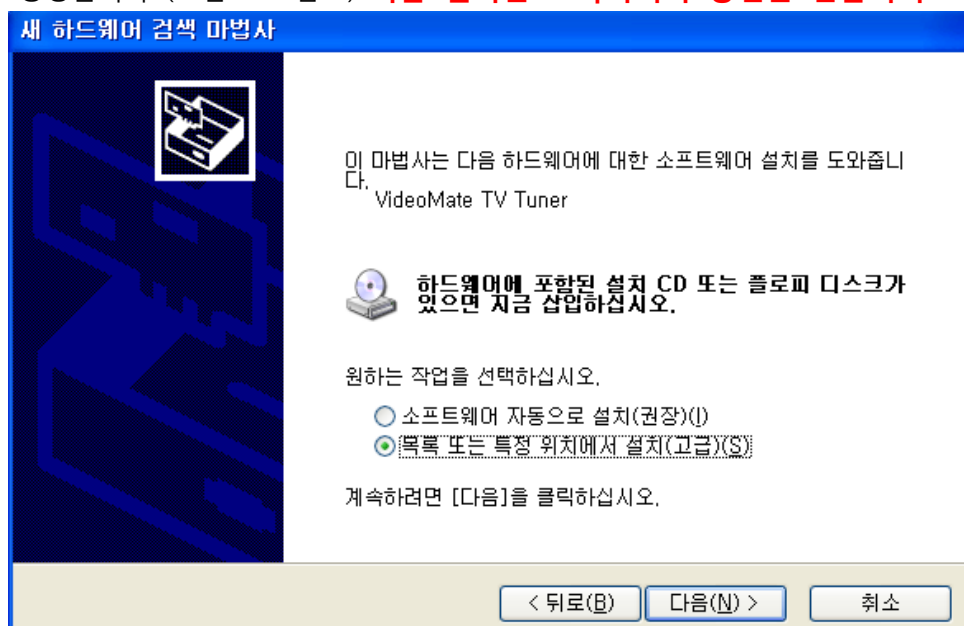


그림 1-5

7. 다음버튼을 클릭하면 드라이버 설치가 완료됩니다.
8. VideoMate TV Capture 드라이버가 설치가 되면 아래그림과 같은 드라이버 설치 창이 생성됩니다. (그림 1-6 참조) **처음 설치한 드라이버와 방법은 같습니다.**



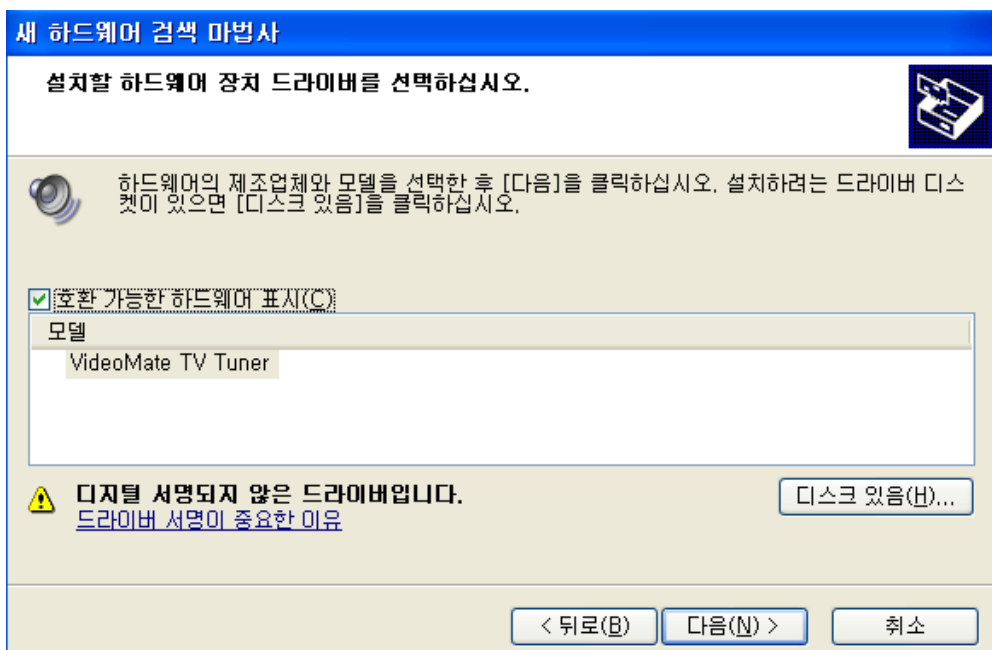
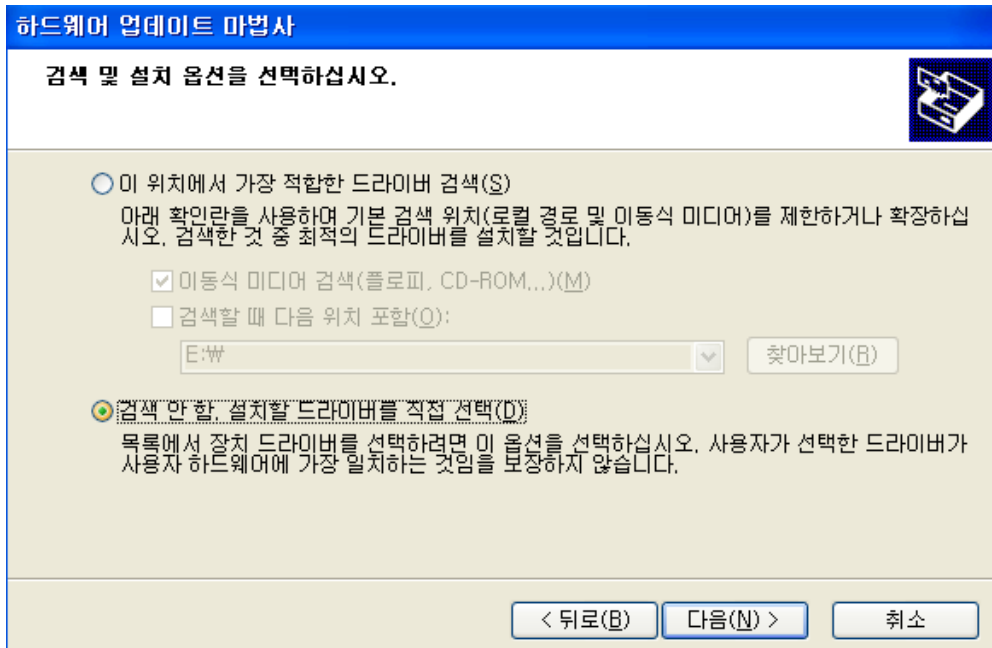


그림 1-6

9. 드라이버 설치가 완료 되면 밑에 그림과 같이 2개의 드라이버가 설치가 되어야 합니다. 두개의 드라이버중 한개라도 없으면 화면이 나오질 않습니다. (그림 1-7 참조)

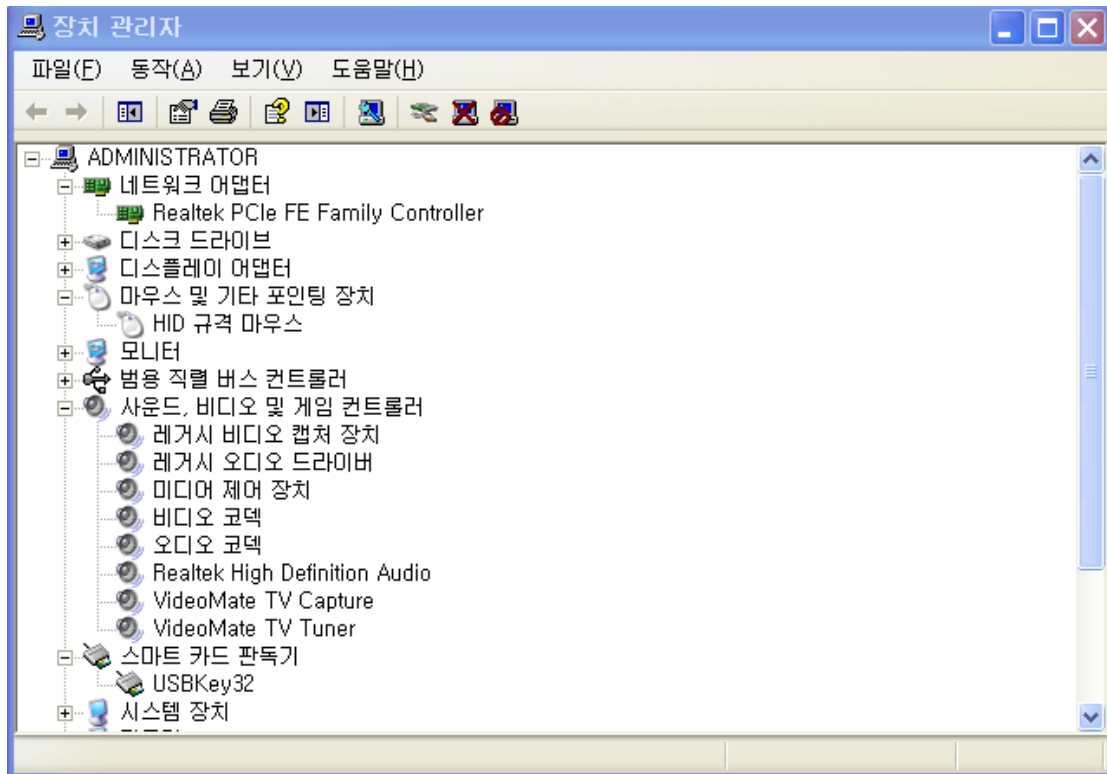


그림 1-7

10. VideoMate TV Capture , VideoMate TV Tuner 확인후 M2D-AT 프로그램을 실행하면 됩니다.

발행처 : **재이교역**

주 소 : 경기도 부천시 원미구 부천로 244, (춘의동, 동선빌딩 113호)

TEL : **1600-1209**, 032-679-3957 / FAX : **032-684-4654**

홈페이지 : www.cmm.co.kr , 쇼핑몰 www.cmm.co.kr